

supfina



Superfinish-Bearbeitung von Wälzlagern  
Superfinishing of bearings

RACENEO

„Vom Nadellager im E-Motor bis zum Wälzlager im Offshore Windpark – Supfina entwickelt und produziert Lösungen für die präzise Bearbeitung von Ringen und Wälzkörpern.“

## **Wälzlager**

Perfekte Form und Oberfläche

## **Bearings**

Perfect shape and surface

„From needle bearings in electric motors to roller bearings in offshore wind farms - Supfina develops and produces solutions for the precise machining of rings and rolling elements.“









Flexibilität, Zuverlässigkeit, Sicherheit und höchste Bearbeitungsqualität sind seit langem die Werte der Supfina Maschinen Race, RacePro und RaceFlex

Die neue Supfina RaceNeo Baureihe vereint diese Werte mit dem Anspruch an höchste Bearbeitungsqualität bei gleichzeitig steigenden Anforderungen hinsichtlich Wirtschaftlichkeit in der Wälzlager Serienfertigung.

- Kürzeste Nebenzeiten und sichere Beladung durch integrierten Roboter
- Geringer Platzbedarf und kompakte Bauweise
- Einfach Integration in Automatisierte Fertigungslinien
- Modulare Anpassung der Werkstückaufnahme
- Bewährte Kernkomponenten

Flexibility, reliability, safety and highest machining quality have always been the values of the Supfina machines Race, RacePro and RaceFlex.

The new Supfina RaceNeo combines these values with the demand for highest machining quality and increasing requirements regarding economic efficiency in series production at the same time.

- Shortest non-productive times and safe loading due to integrated robot
- Small footprint and compact design
- Easy integration into automated production lines
- Modular adaptation of workpiece holder
- Proven core components

## **Weitergedacht**

Das Beste für die automatisierte Produktion

## **Thought Forward**

Best for Automated Production

**supfina** ARCENEO

	Baugröße A Size A	Baugröße B Size B
Werkstückdurchmesser max Workpiece diameter max	100 mm	200 mm

## **Form und Funktion**

Optimierte Automation

## **Form and function**

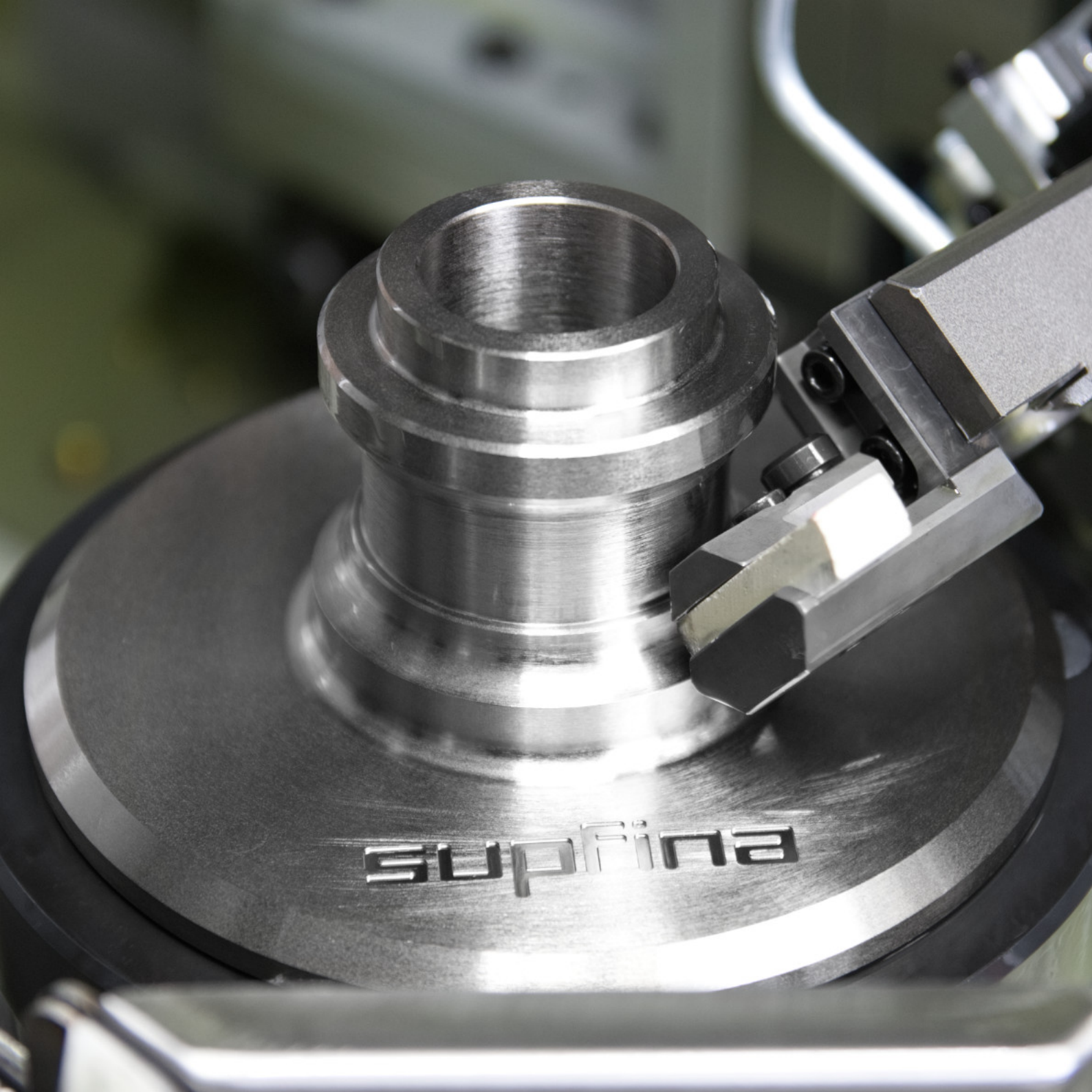
Optimized automation

supfina  
ARCENEO



supfina  
ARCENEO





supina



Die innovative Supfina Race setzt neue Maßstäbe für die Superfinish-Bearbeitung von Kugellager Innen- und Außenringen sowie Kegel- und Zylinderrollenlager.

Sie ist optimiert für hohe Produktivitätsanforderungen, gleichzeitig werden beste Qualitätsergebnisse, schnelle Rüstzeiten und hohe Zuverlässigkeit erreicht.

The innovative Supfina Race is setting new standards in Superfinishing ball bearing inner and outer rings.

It has been optimized to meet the highest productivity demands, while achieving best quality results, fast set-up times and superior reliability.

## **Lagerlaufbahnen**

Bearbeitung von Innen- und Außenringe

## **Bearing Raceways**

Machining of inner and outer rings

- Automatische Be- und Entladung
- Mehrstufiger, automatischer Arbeitsablauf
- Stein- und Bandbearbeitung kombinierbar
- Minimale Nebenzeiten
- Rüstzeiten < 15 Minuten
- Optimale Zugänglichkeit
- Moderne Steuerung mit
- Technologiespeicher

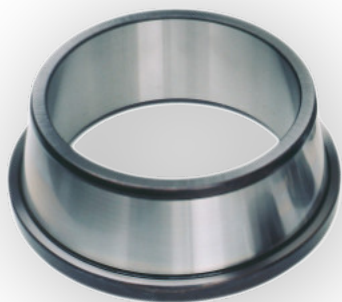
- Automatic loading and unloading
- Multi-step process with automatic sequence
- Stone and tape machining can be combined
- Minimized loading times
- Set-up times < 15 minutes
- Optimum accessibility
- State-of-the-art controller system with  
a technology memory

## **Fakten**

Wichtige Merkmale

## **Facts**

Key Features





Solutions · Services · High Precision Abrasive Machining



Supfina Grieshaber GmbH & Co. KG  
Schmelzegrün 7 · 77709 Wolfach / Germany  
Phone +49 7834 866-0 · Fax +49 7834 866-200  
info@supfina.com · www.supfina.com



Supfina Machine Company, Inc.  
181 Circuit Drive · N. Kingstown, RI 02852 / USA  
Phone +1 401 294-6600 · Fax +1 401 294-6262  
info-na@supfina.com · www.supfina.com



Supfina Grieshaber GmbH & Co. KG  
Beijing representative Office  
DiYang Tower 1202B  
Chaoyang District Beijing 100027 / PR China  
Phone +86 10 84536-669 · Fax +86 10 84536-670  
supfina@126.com · www.supfina.com